

**KLUŠ** Inspiring  
Solutions



CREATIVE LED SOLUTIONS *get inspired*



/ 04

OBIEKTY HANDLOWE  
RETAIL



/ 14

OBIEKTY HORECA  
HOTEL,  
GASTRONOMY,  
CAFE



/ 26

OBIEKTY KOMERCYJNE  
COMMERCIAL



/ 42

OBIEKTY KULTURALNE /  
ROZRYWKOWE  
ENTERTAINMENT / ARTS



/ 52

OBIEKTY  
MIESZKANIOWE  
RESIDENTIAL



/ 62

OŚWIETLENIE ZEWNĘTRZNE  
OUTDOOR

# OBIEKTY HANDLOWE RETAIL

**Witryny i wystawy / Showcases and exhibitions**

Propozycje opraw oświetleniowych LED / LED lighting fixture suggestions

Uniwersalne / Universal



PDS-4-PLUS



45-ALU



MICRO-PLUS



PIKO



PIKO-ZM

Minimalistyczne / Minimalistic

Architektoniczne / Architectural



REGULOR



LARKO-50

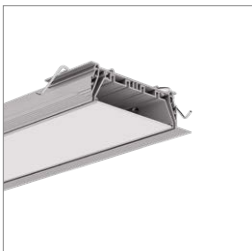


3035



KOZMA

Do oświetlenia głównego / For main lighting



MOD-KOZE-100



MOD-KOZE-50



KOZEL-50

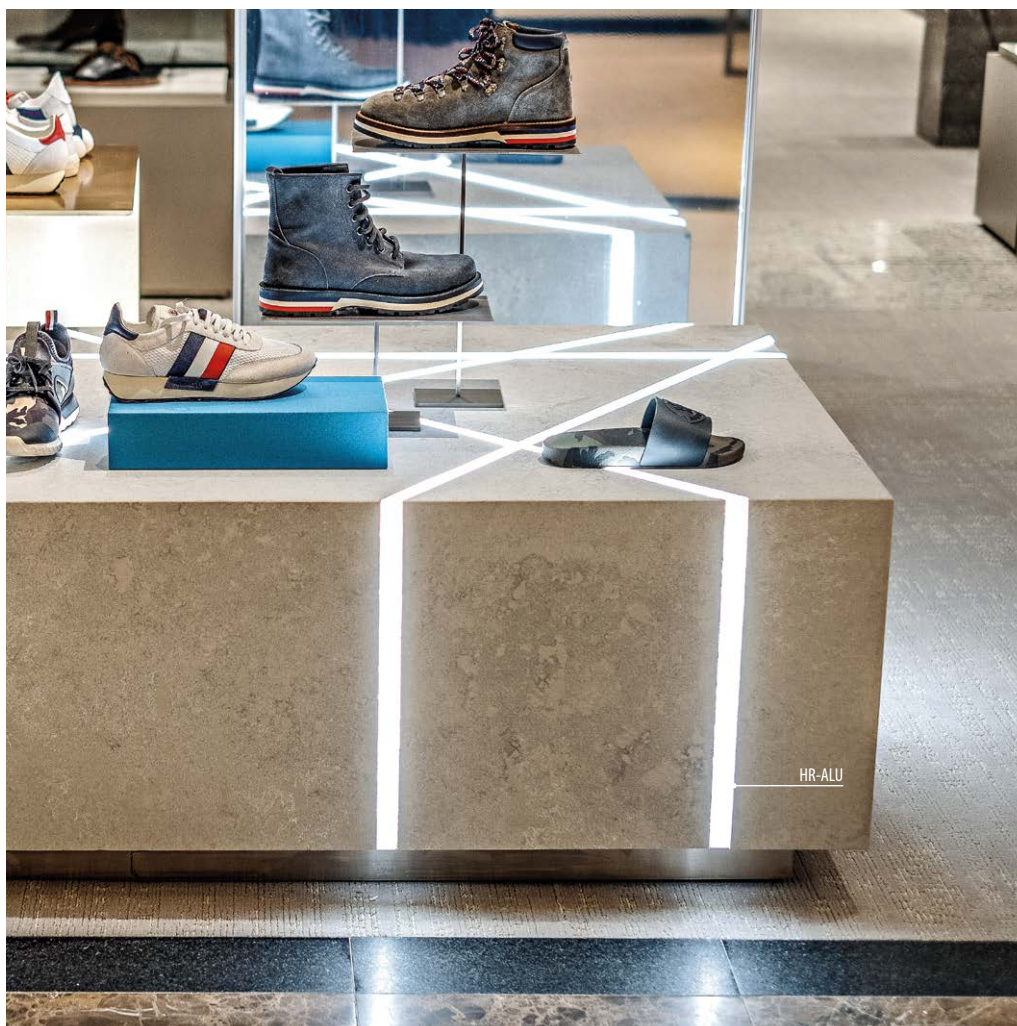


FOLED

Zastosowania specjalne / Special applications



HR-ALU



Saks Fifth Avenue, New York, USA  
Lighting design: 37 Volts Light Studio

HR-ALU



Saks Fifth Avenue, New York, USA  
Lighting design: 37 Volts Light Studio



GREW & CO, Sydney, Australia  
Project: Decorum / Inline Interiors, Photography: Lucas Jarvis







GREW & CO, Sydney, Australia  
Project: Decorum / Inline Interiors, Photography: Lucas Jarvis



MRS JONES THE BAKER FRESHWATER, Sydney, Australia  
Project: Decorum / Inline Interiors, Photography: Eventive Photography





45-ALU



45-ALU



MICRO-PLUS

MRS JONES THE BAKER FRESHWATER, Sydney, Australia  
Project: Decorum / Inline Interiors, Photography: Eventive Photography



LAMANNA & SONS, South Yarra, Australia  
Design: Piccolo Architecture, Photography: Nicole England



# OBIEKTY HORECA HOTEL, GASTRONOMY, CAFE

**Lobby, foyer**

**Ciągi komunikacyjne / Communication networks**

**Łazienki / Bathrooms**

**Pokoje / Rooms**

Propozycje opraw oświetleniowych LED / LED lighting fixture suggestions

Uniwersalne / Universal



PDS-4-PLUS



SILER



45-ALU



PDS-ZM-PLUS



OLEK

Minimalistyczne / Minimalistic



PIKO



PIKO-ZM



KOZEL-10

Architektoniczne / Architectural



GIZA-DUO-LL



JAZ-DUO



GIZA-LL-ZMG

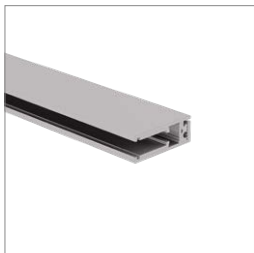


KOZUS-CR

Zastosowania specjalne / Special applications



POR



KRAV-56

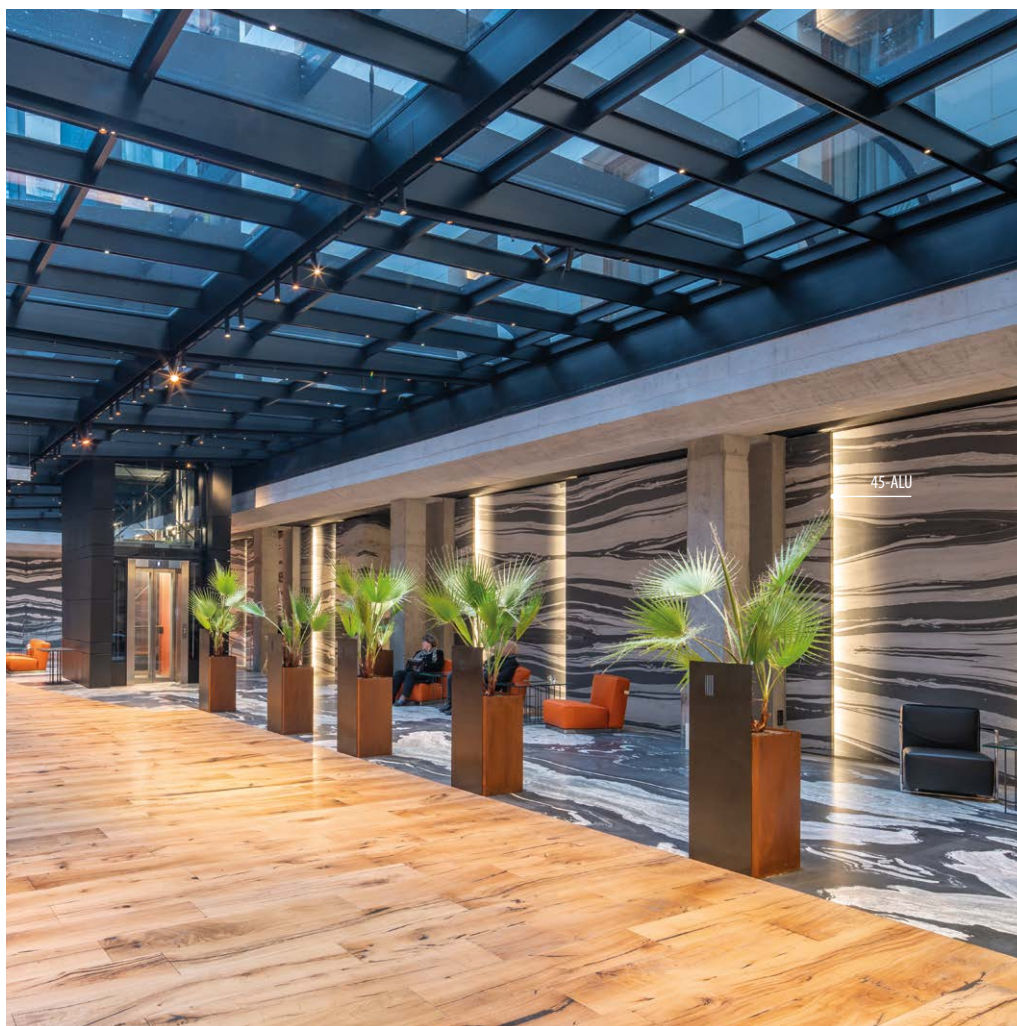


HR-ALU



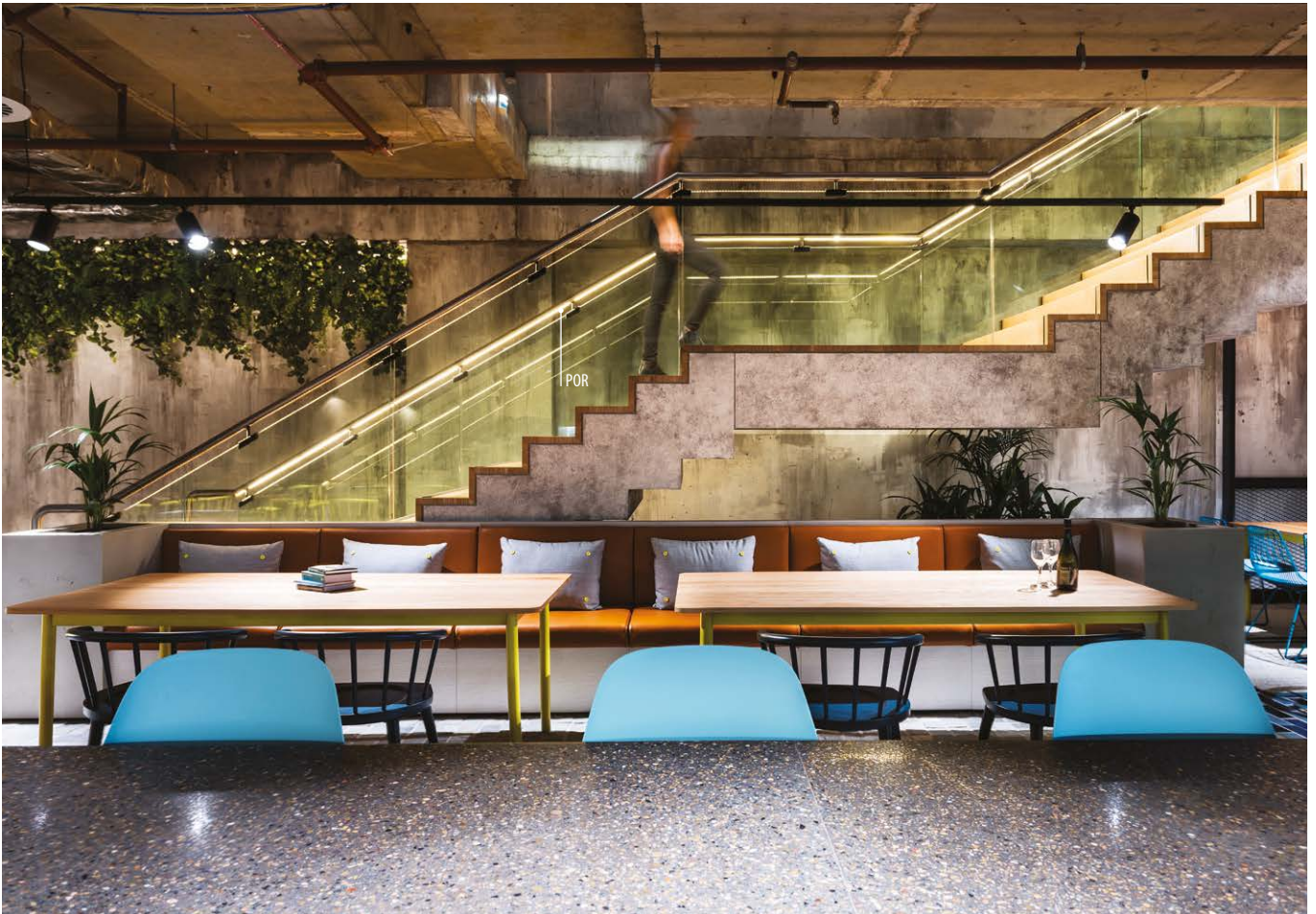






Warsaw Hotel, Warsaw, Poland  
Holding Liwa Sp. z o.o. , Photography: Bartosz Makowski







Warsaw Hotel, Warsaw, Poland  
Holding Liwa Sp. z o.o. , Bartosz Makowski Photography



SILER

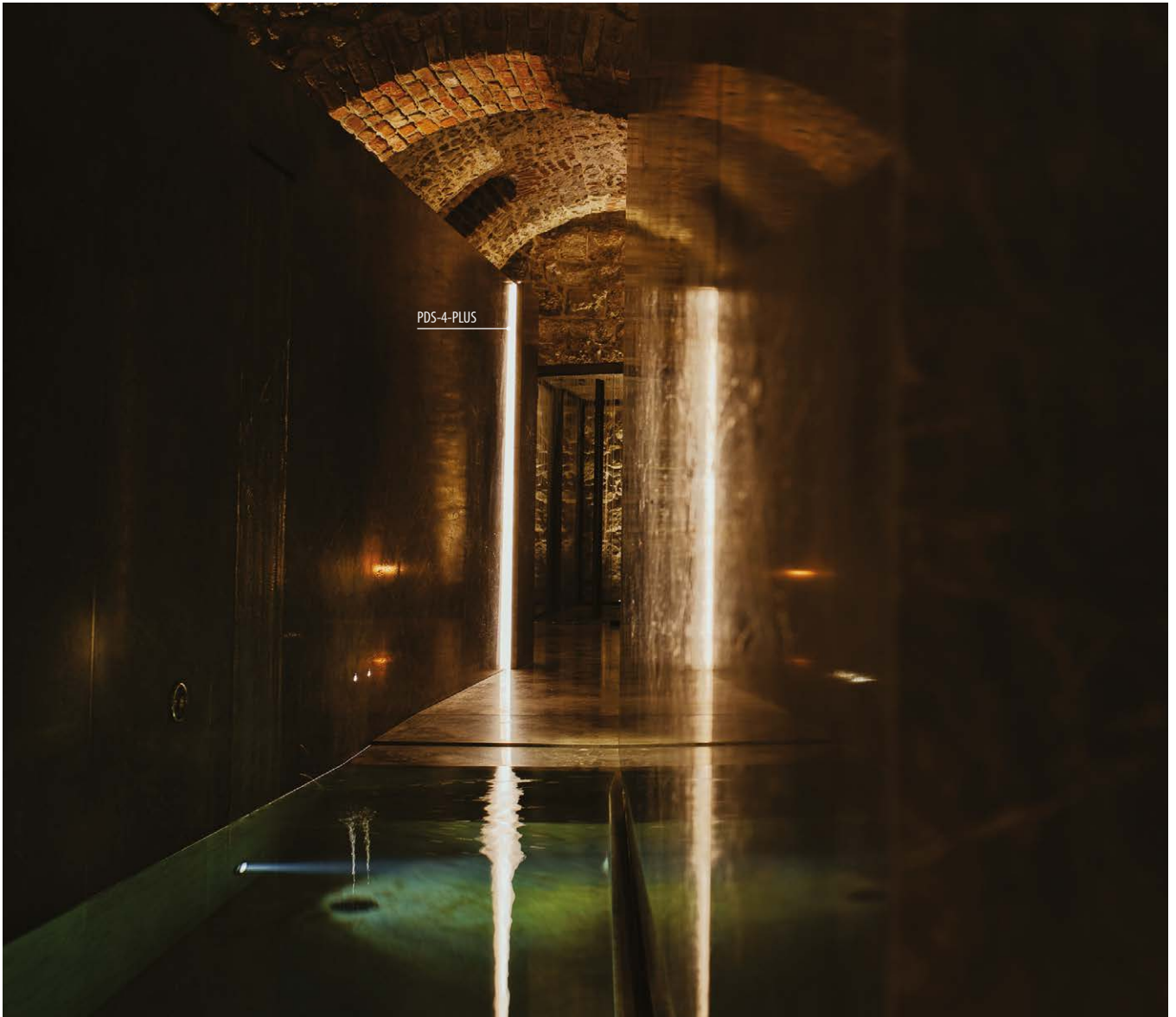


45-ALU

Warsaw Hotel, Warsaw, Poland  
 Holding Liwa Sp. z o.o. , Bartosz Makowski Photography



Hotel Warszaw, Cracow, Poland  
Design: LUMENART.PL, Paweł Zajiczek, Photography: Maja Bułkowska









PDS-4-PLUS



# OBIEKTY KOMERCYJNE COMMERCIAL

**Ciągi komunikacyjne / Communication networks**

**Biura / Offices**

**Sale Konferencyjne / Conference rooms**

**Kuchnie / Kitchens**

Propozycje opraw oświetleniowych LED / LED lighting fixture suggestions

Uniwersalne / Universal



PDS-4-PLUS



PDS-ZM-PLUS

Minimalistyczne / Minimalistic



PIKO



PIKO-ZM

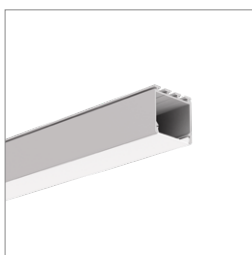
Architektoniczne / Architectural



GIZA-LL



GLAZA-LL



LIPOD

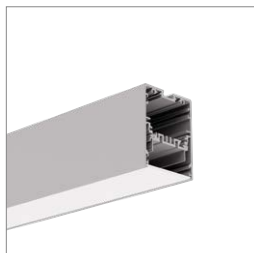


KOZEL



JAZ-DUO

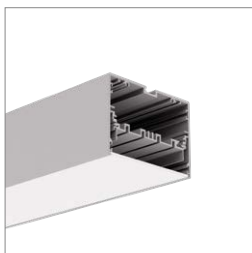
Do oświetlenia głównego / For main lighting



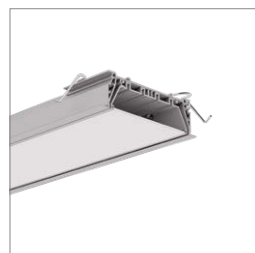
MOD-50



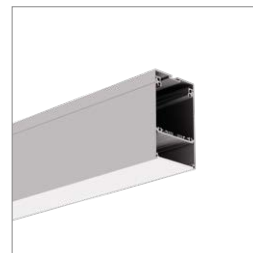
MOD-KOZE-50



MOD-100



MOD-KOL-100

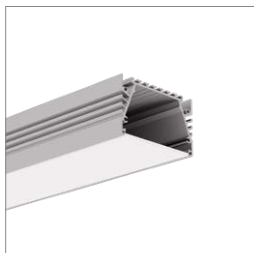


GLADES

Zastosowania specjalne / Special applications



LIPOD-50

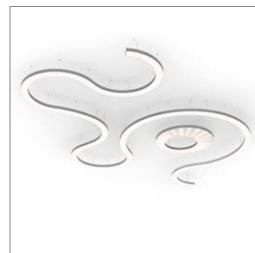


SEPOD



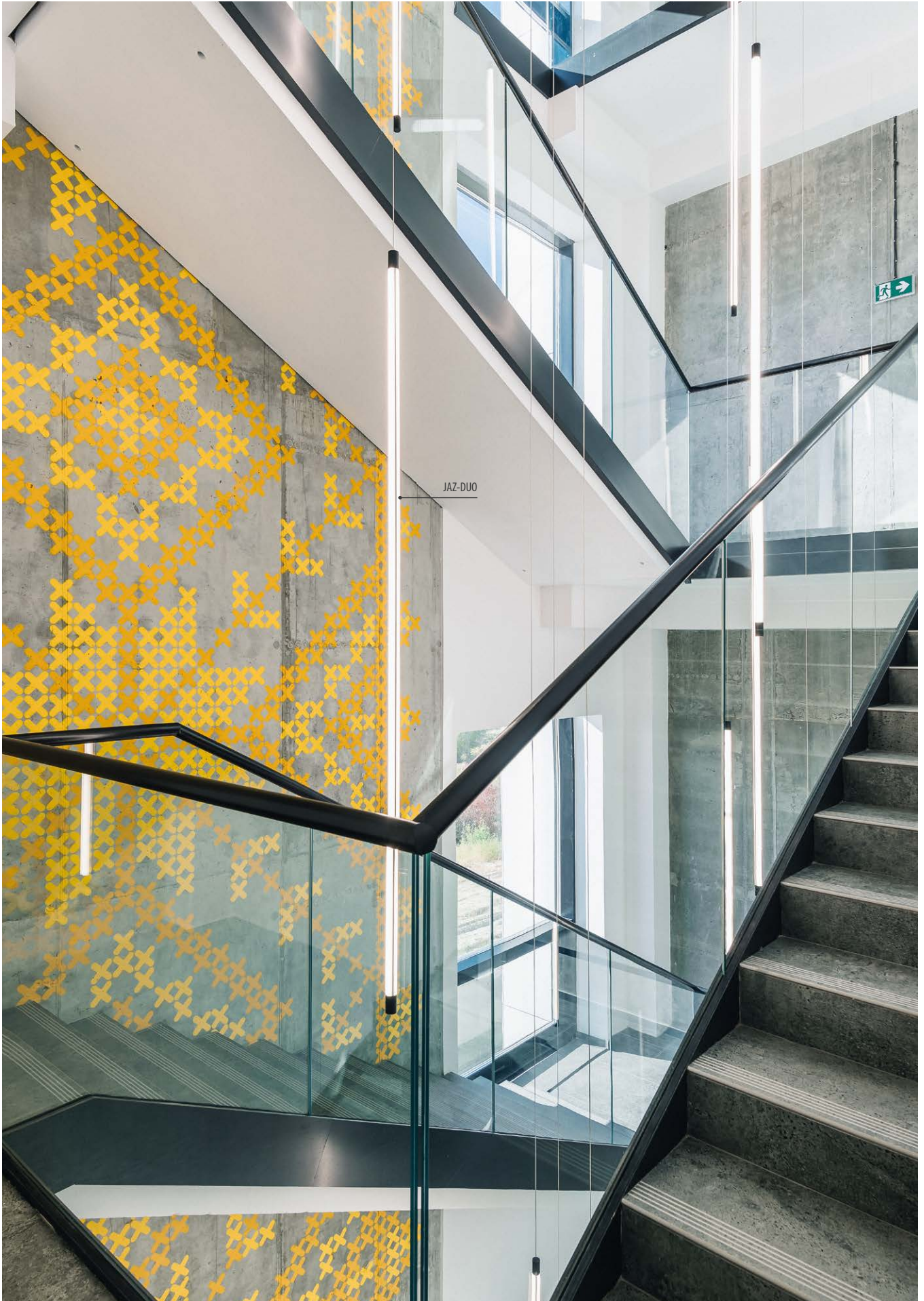
HR-LINE

Systemy opraw / Luminaire systems



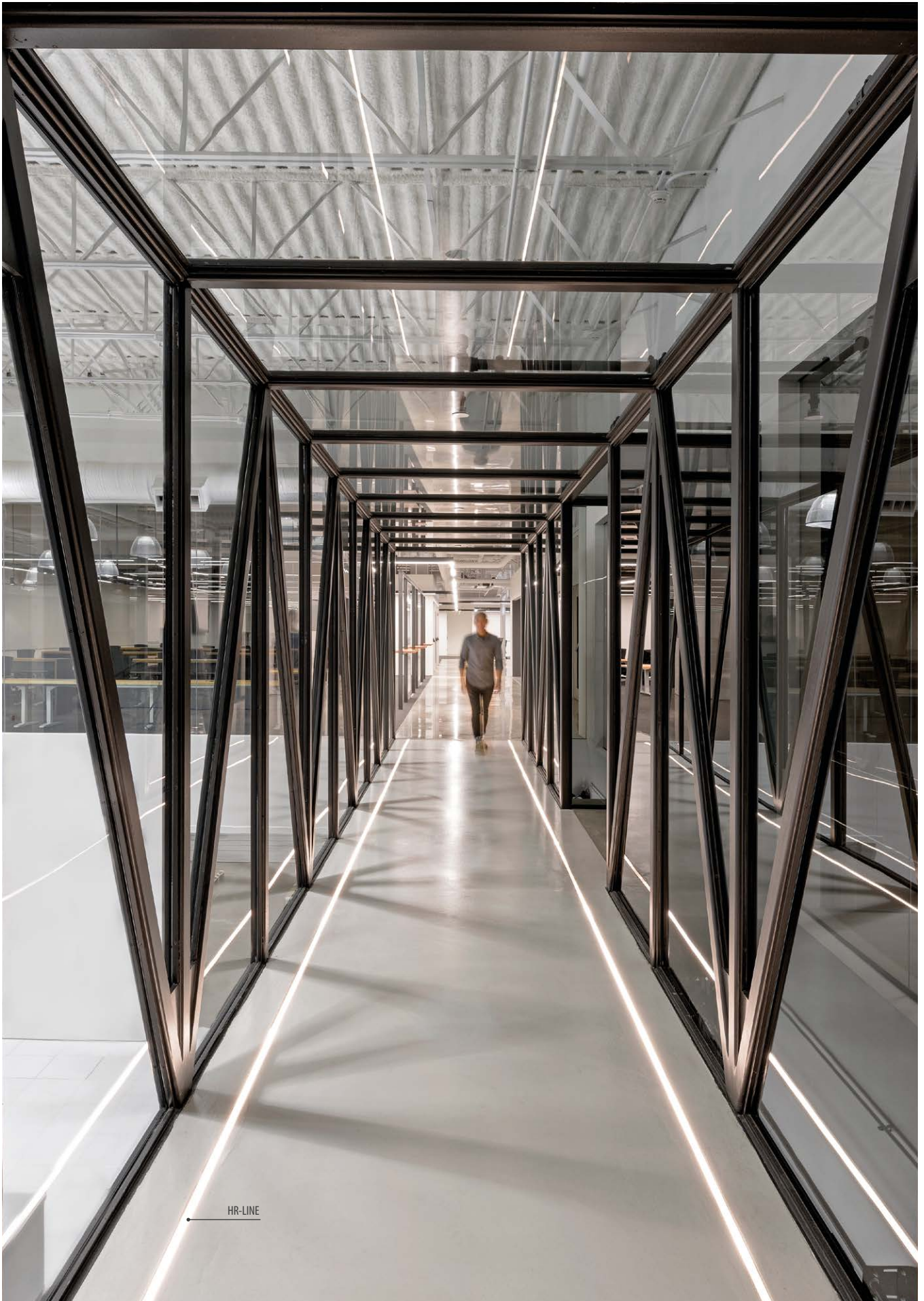
MI-SNAKE





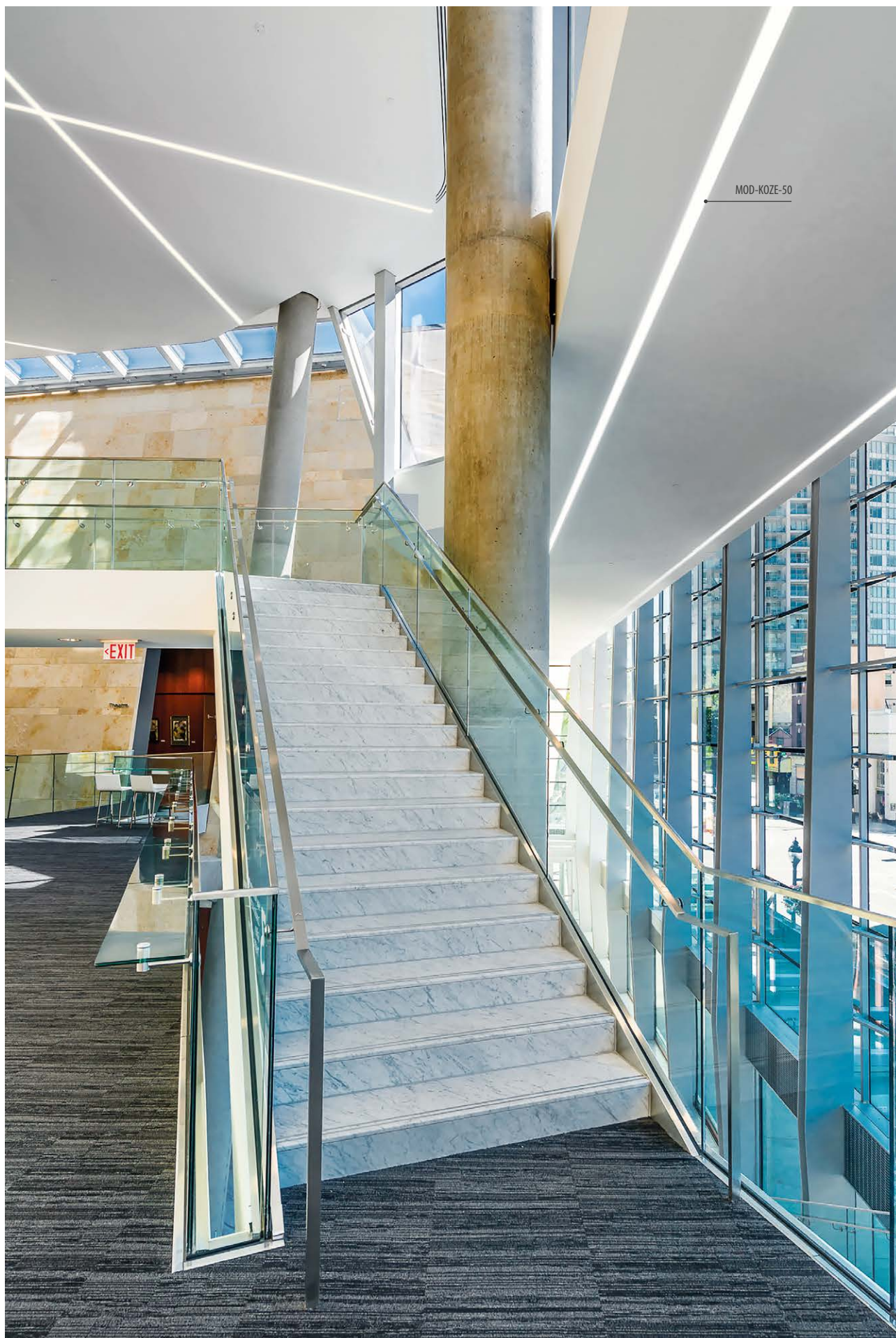
JAZ-DUO





HR-LINE

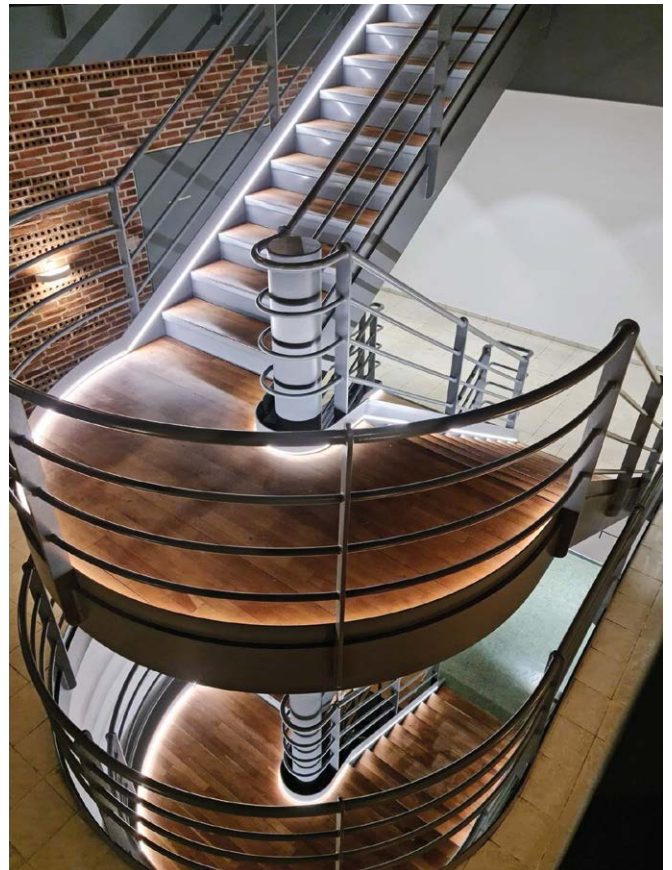




MOD-KOZE-50







Ørsted Office, Denmark  
Danmind ApS



Callstack Office, Wrocław, Poland  
Design: We.make, Photography: Tom Kurek





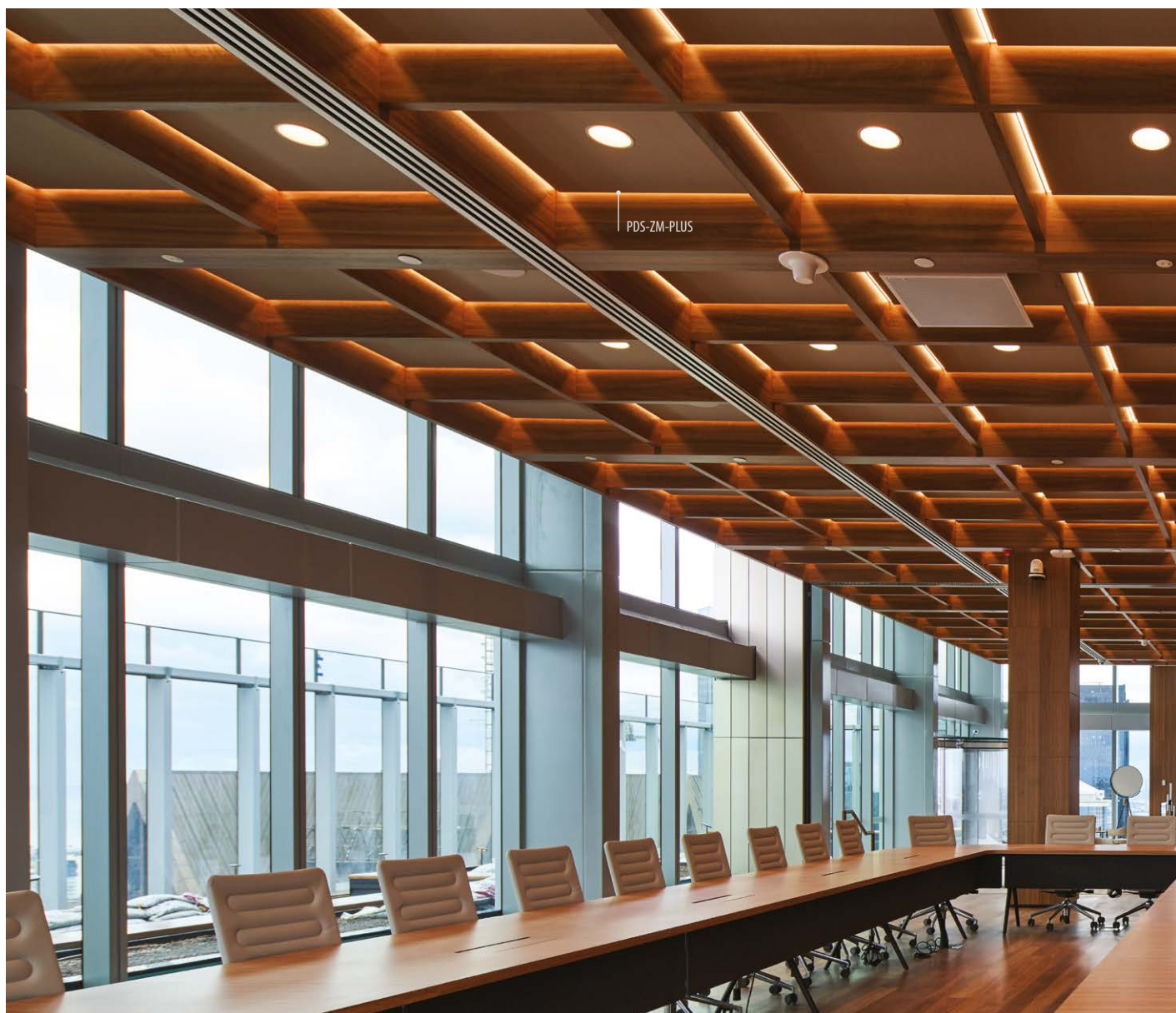


MI-SNAKE



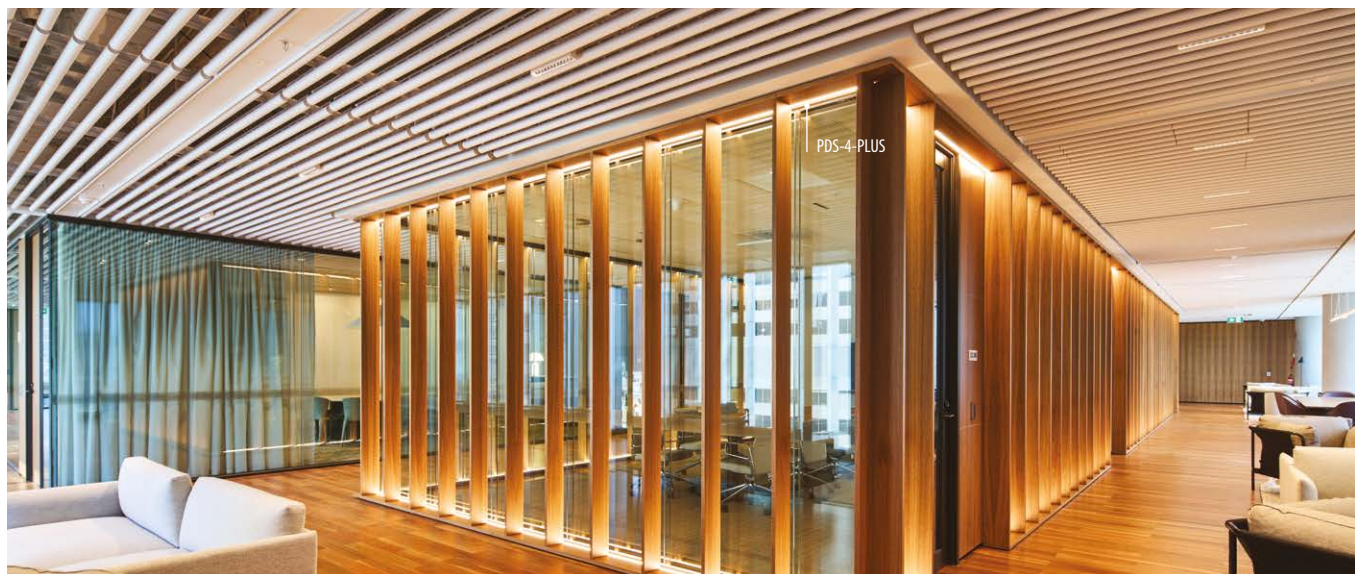
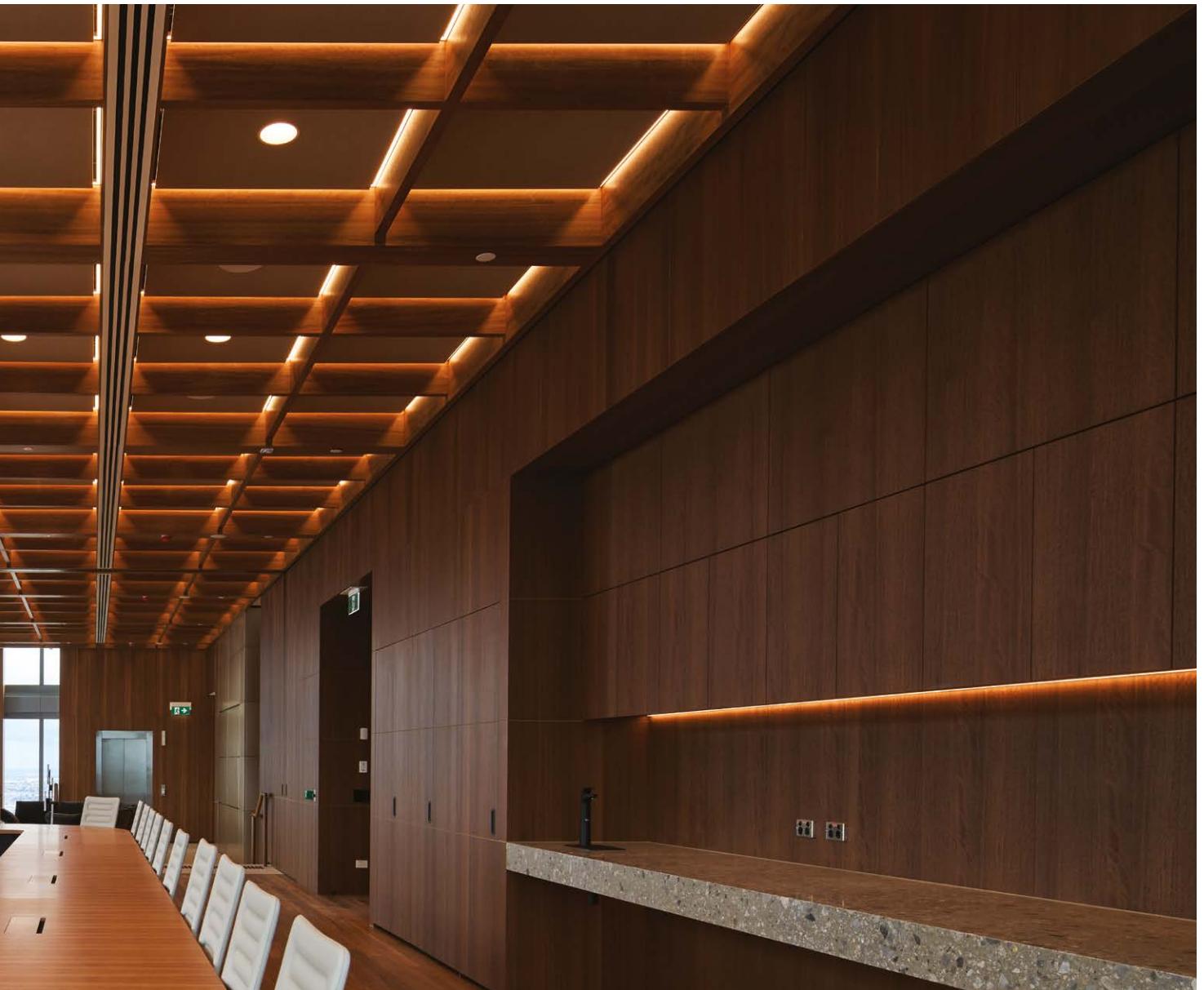
MI-SNAKE

LED Inspiration House by KLUŚ, Poland  
Photography: Bartosz Makowski



PDS-ZM-PLUS

NAB PLACE MELBOURNE, Australia  
Design: Woods Bagot, Hassell Studio, Lighting Design: NDYLIGHT  
Photography: Glenn Hester

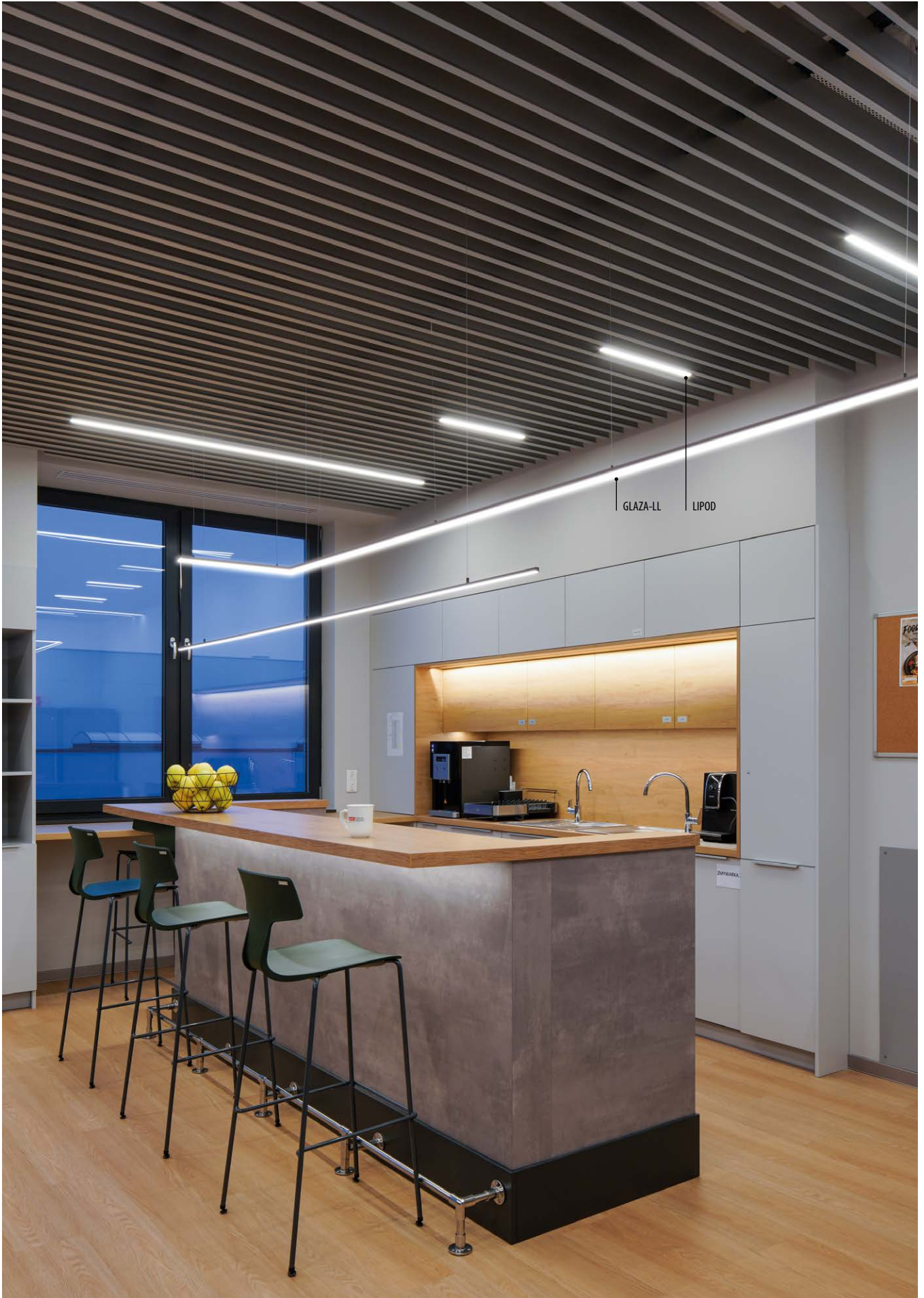


NAB PLACE MELBOURNE, Australia  
Design: Woods Bagot, Hassell Studio, Lighting Design: NDYLIGHT  
Photography: Glenn Hester



LED Inspiration House by KLUŚ, Poland  
Photography: Bartosz Makowski





GLAZA-LL



LIPOD

LED Inspiration House by KLUŚ, Poland  
Photography: Bartosz Makowski

# OBIEKTY KULTURALNE, ROZRYWKOWE / ENTERTAINMENT, ARTS

**Witryny i wystawy / Showcases and exhibitions**

**Lobby, foyer**

**Ciągi komunikacyjne / Communication networks**

Propozycje opraw oświetleniowych LED / LED lighting fixture suggestions

Uniwersalne / Universal



PDS-ZMG

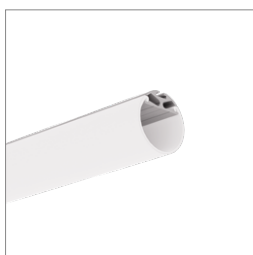


KUBIK-45

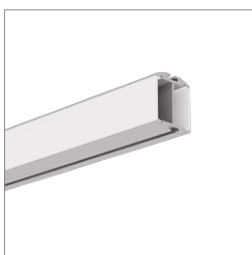


GLAD-45

Architektoniczne / Architectural



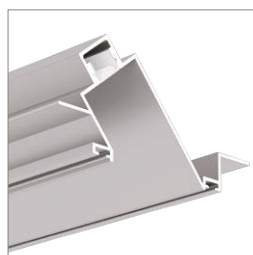
JAZ



GIZA-DUO-LL



GLAZA-DUO



POKET



DIPOKET

Zastosowania specjalne / Special applications



STEPUS



STEP



STEKO



Beacon to niezwykła instalacja świetlna zaprojektowana przez Polkę, Karolinę Hałatek, i pokazywana w trakcie słynnego festiwalu światła i sztuki w Rijadzie, Arabii Saudyjskiej w 2021 r. Obiekt z oprawami LED marki KLUŚ został wpisany do Księgi Rekordów Guinnessa jako największa konstrukcja LED na świecie składająca się z 272 160 punktów świetlnych.

Beacon is an unusual light installation designed by a Pole, Karolina Hałatek, and shown during the famous festival of light and art in Riyadh, Saudi Arabia in 2021. The installation with LED lighting fixtures of the Polish brand KLUŚ has been entered in the Guinness Book of Records as the largest LED structure in the world with 272 160 light points.



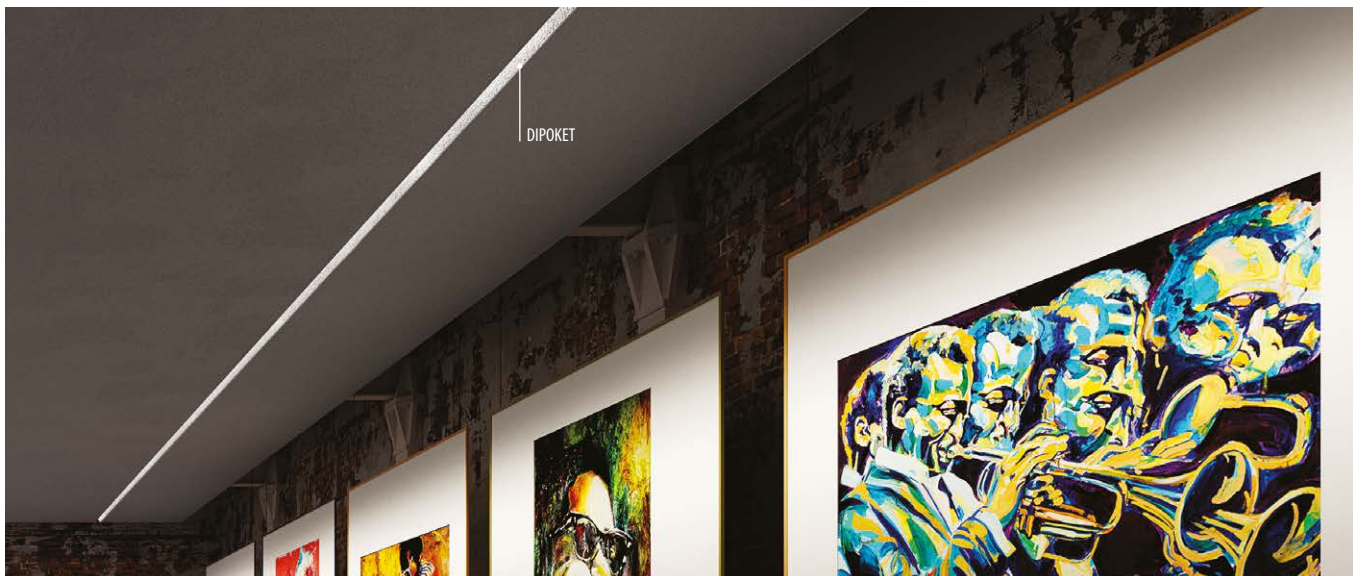


Modernistycznie wykonane produkty KLUŚ chętnie wykorzystywane są do niestandardowych realizacji, wychodzących spod rąk projektantów i artystów. Montowany do powierzchni lub na podwieszeniu profil PDS-ZMG, służący do oświetlenia głównego i dekoracyjnego, został wykorzystany w swoich pracach przez Izabelę Kołwzan. Efektem połączenia kreatywności projektantki z funkcjonalnością profilu PDS-ZMG, są nietuzinkowe artystyczne szklane lampy.

Our modernistically crafted products are eagerly used for custom realisations coming out of the hands of designers and artists. The surface-mounted or suspended PDS-ZMG profile for main and decorative lighting was used in works by Izabela Kołwzan. These unparalleled artistic glass lamps are the result of combining the creativity of the designer with the functionality of the PDS-ZMG profile.

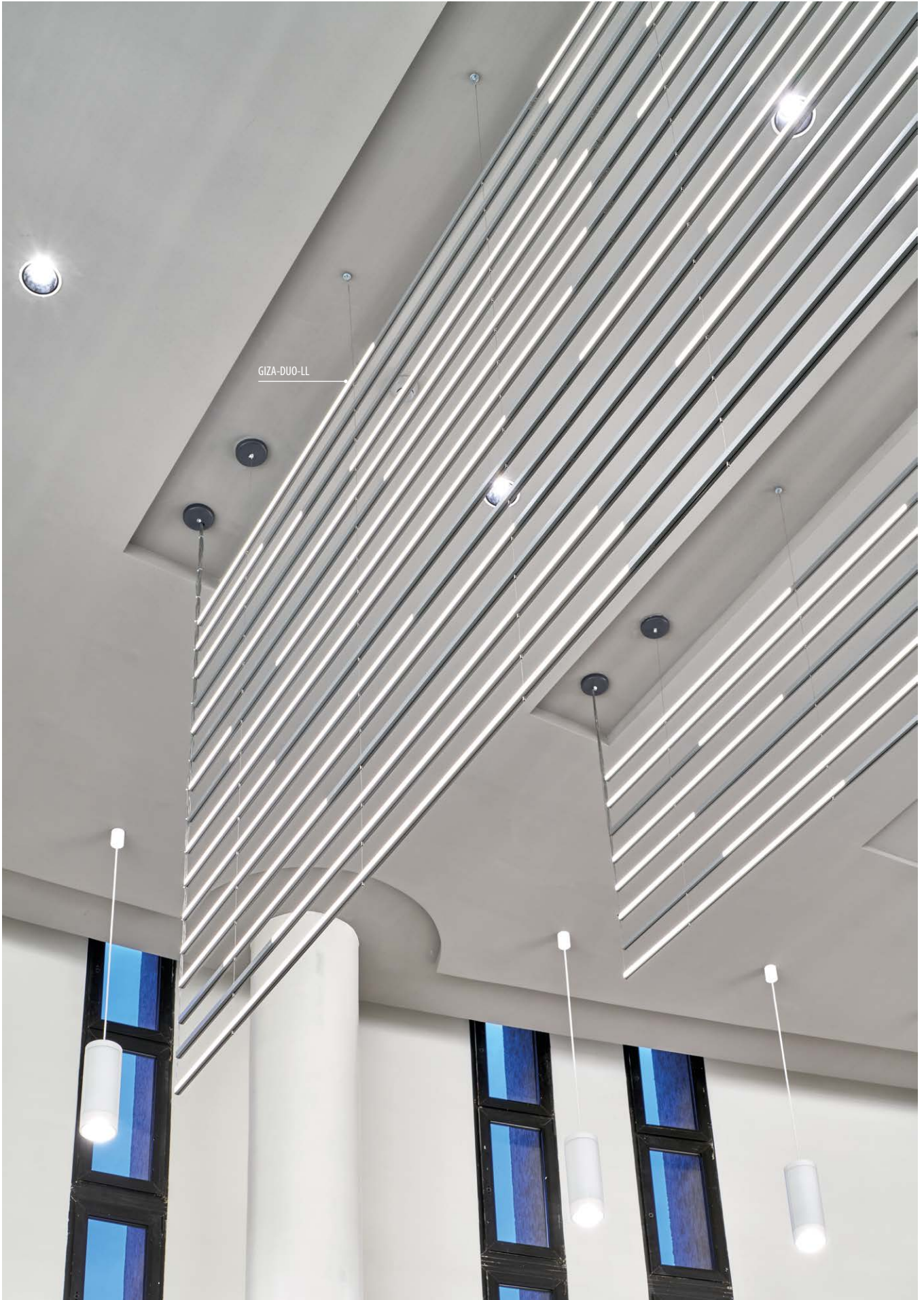










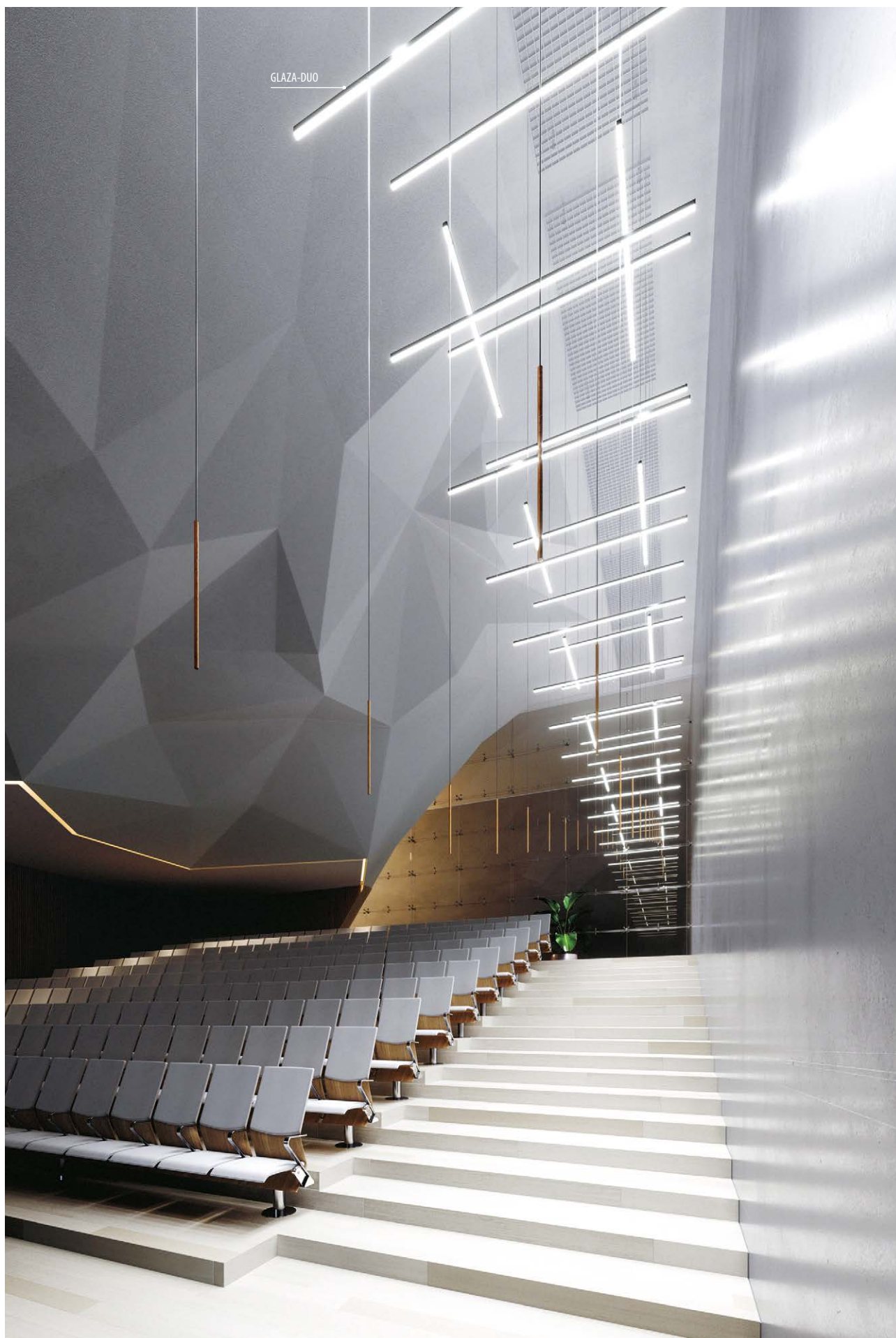


GIZA-DUO-LL



GIZA-DUO-LL

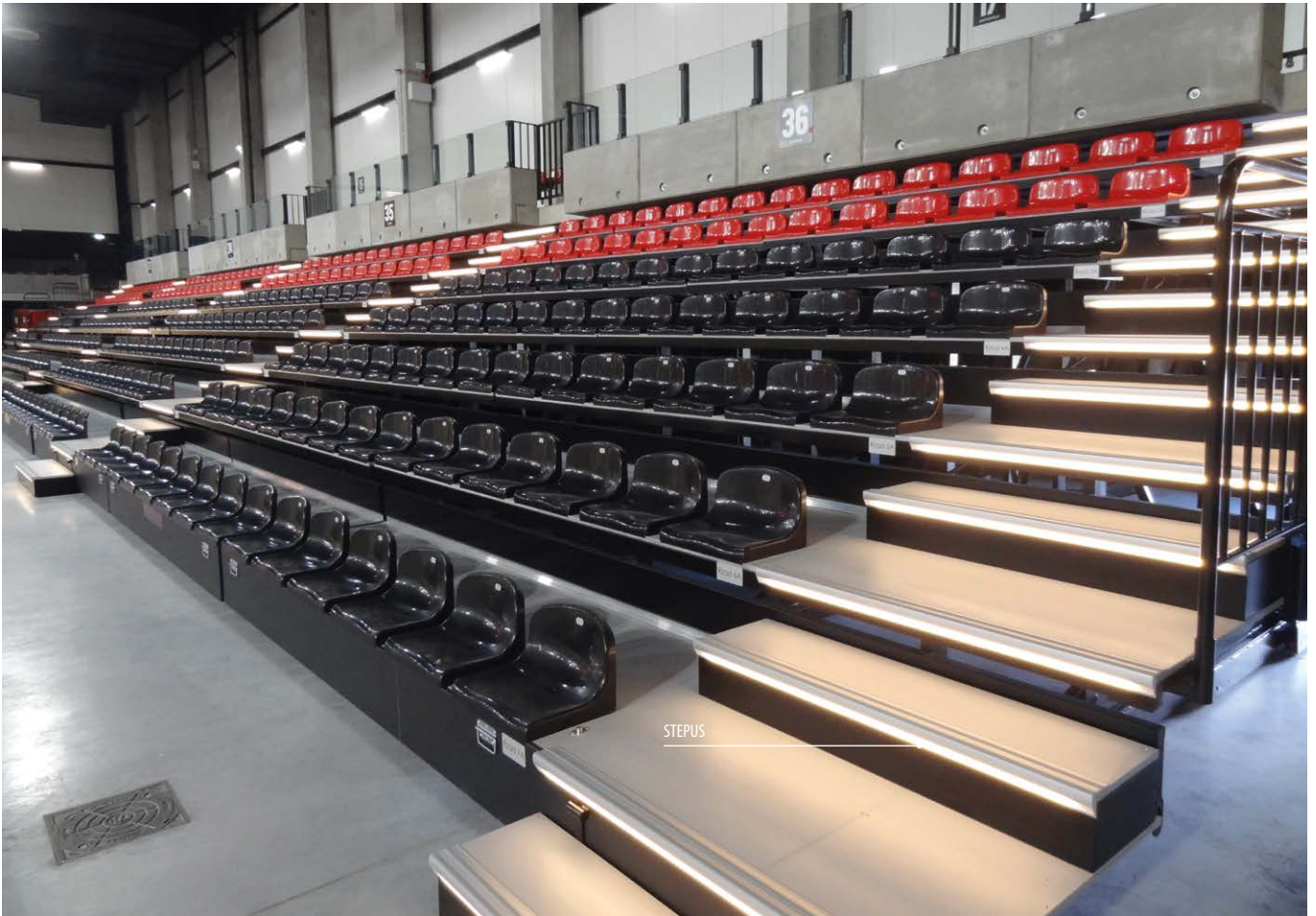
Opera Nova, Bydgoszcz, Poland  
WAPA Warsztat Architektury, Projekt 08 Anna Ostrowska



GLAZA-DUO



GLAZA-DUO



STEPUS



# OBIEKTY MIESZKANIOWE RESIDENTIAL

**Pokoje / Rooms**

**Kuchnie / Kitchens**

**Łazienki / Bathrooms**

Propozycje opraw oświetleniowych LED / LED lighting fixture suggestions

Uniwersalne / Universal



MICRO-PLUS



MICRO-NK



PDS-4-PLUS



PDS-ZMG



PDS-NK

Minimalistyczne / Minimalistic



45-16



SILER



PIKO-ZM



PIKO-O



KOZEL-10

Architektoniczne / Architectural



KOZEL



GLAD-45



JAZ-DUO



KOPRO-30

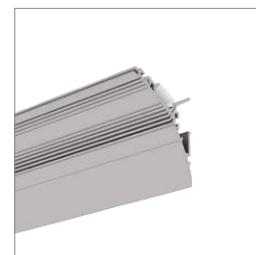
Zastosowania specjalne / Special applications



NISA-KON



POLI



LIT-L



PULA



PLAKIN-DUO





KOZEL-10





JAZ-DUO





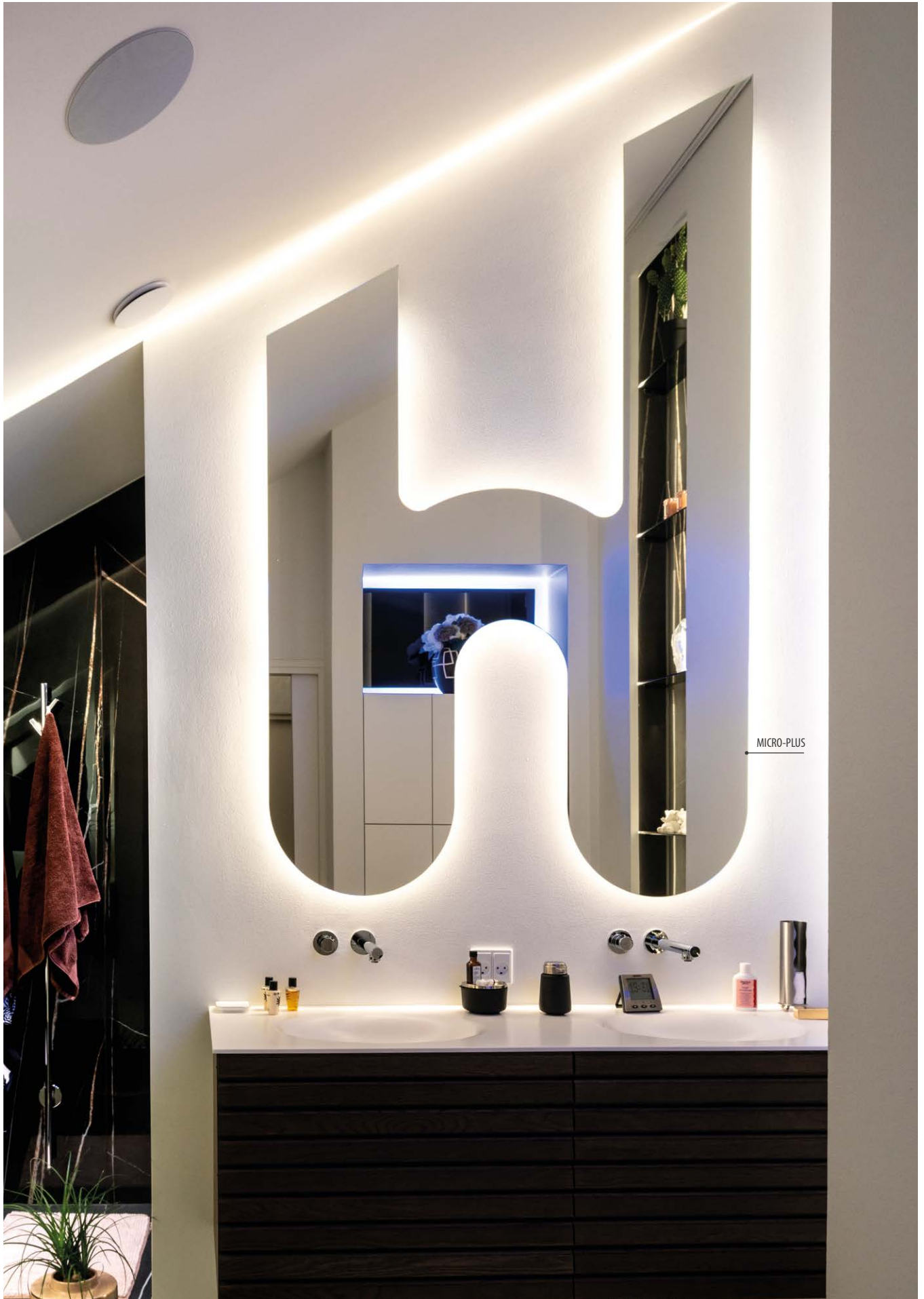








MALVERN RESIDENCE, Adelaide, Australia  
Architect: Proske Architects, Interior Design: Sofია Interior Design  
Photography: Sam Noonan



MICRO-PLUS



Private apartment, Denmark  
Danmind ApS

# OŚWIETLENIE ZEWNĘTRZNE OUTDOOR

**Oświetlenie fasady / Facade lighting**

**Architektura miejska / Urban architecture**

**Wejścia i bramy / Entrances and gates**

**Parkingi i garaże / Parking lots and garages**

Propozycje opraw oświetleniowych LED / LED lighting fixture suggestions

Uniwersalne / Universal



PDS-4-PLUS



REGULOR

Zastosowania specjalne / Special applications



POR



HR-OPTI



HR-MAX



HR-LINE



FASCO



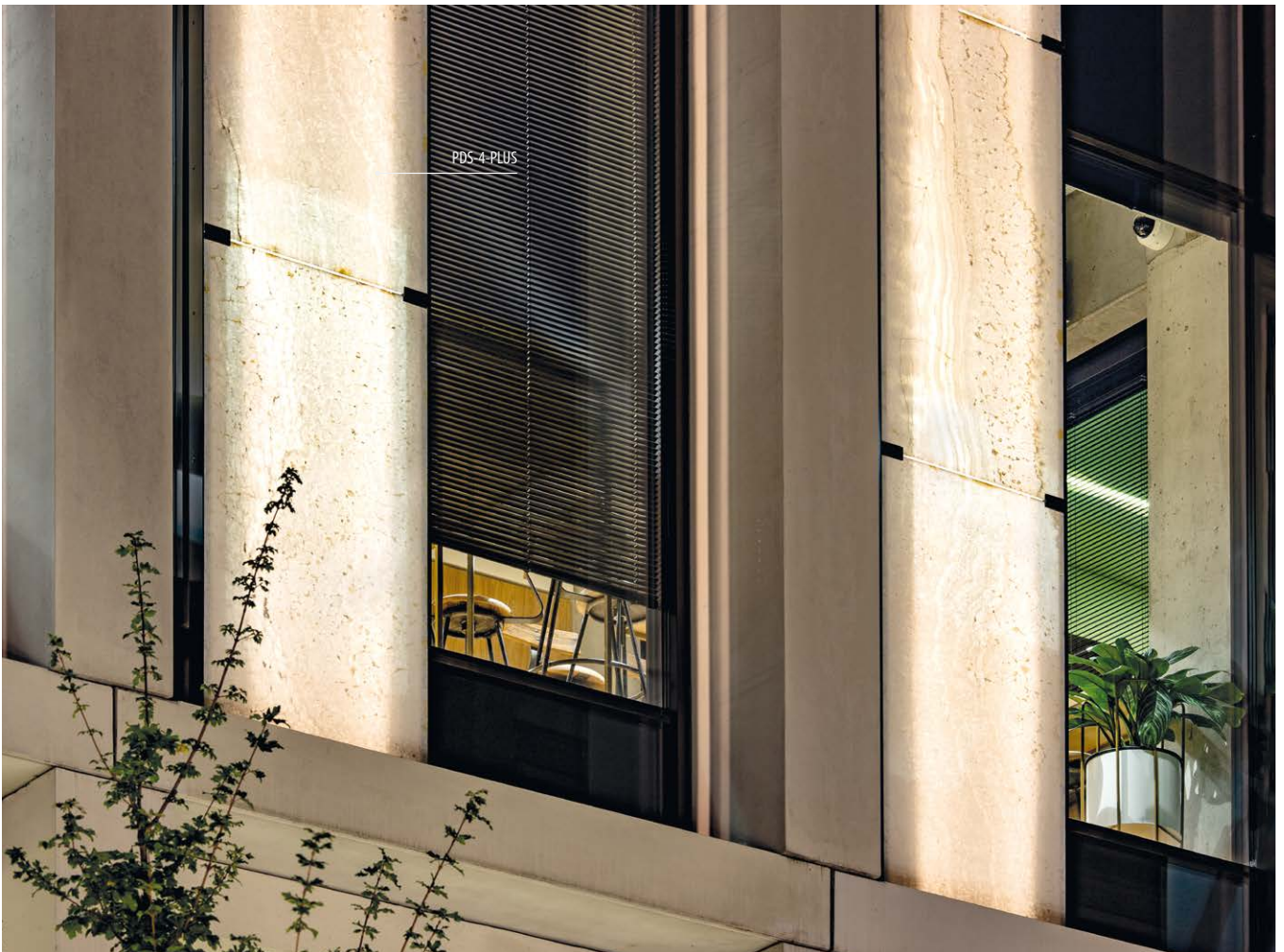
KIDES



KIDES-DUO











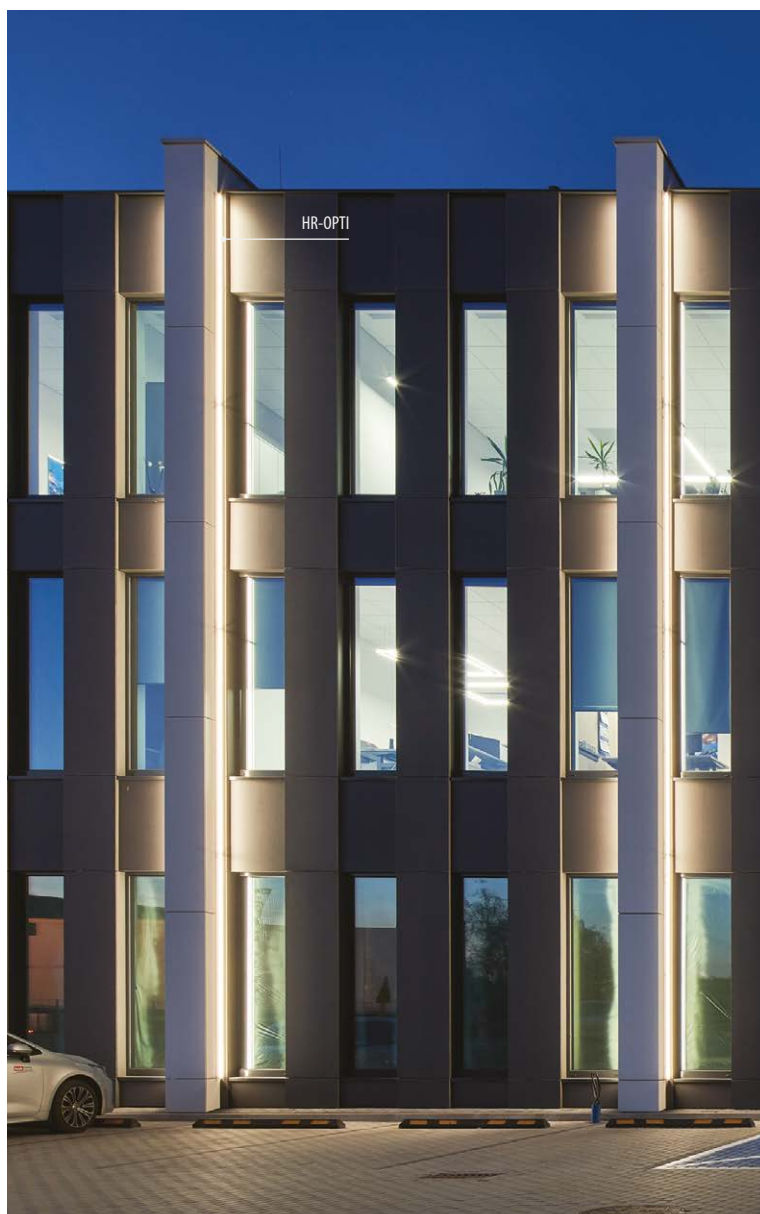
Oklahoma State Capitol, Oklahoma, USA  
Photography: Justin Miers Photography



Q House, Poland  
Design: REFORM ARCHITEKT GROUP



HR-MAX



LED Inspiration House by KLUŚ, Poland  
Photography: Bartosz Makowski





**KLUŚ** sp. z o.o.

Siedziba firmy / Corporate Headquarter  
Słoneczna 126 St,  
05-506 Kolonia Lesznowola, Poland

[www.KlusDesign.pl](http://www.KlusDesign.pl)  
[www.KlusDesign.eu](http://www.KlusDesign.eu)

**Pytania / Quotes**

[info@klus.com.pl](mailto:info@klus.com.pl)  
[architects@klus.com.pl](mailto:architects@klus.com.pl)

**Zamówienia / Orders**

[orders@klus.com.pl](mailto:orders@klus.com.pl)  
+48 22 757 40 51

Firma KLUŚ jest właścicielem patentów swoich rozwiązań na terenie Europy oraz Stanów Zjednoczonych. Informujemy o zastrzeżeniu sobie prawa do zmian asortymentowych i modyfikacji produktów.

KLUŚ products are proprietary and protected under U.S. and foreign patent laws. We reserve the right to change and modify our products.



REF. M90225K03EU (2023)